

**Звіт про
управління**

2019

ТОВ ГЛАС ТРЬОШ КИЇВ

35519082

Затверджую

Керівник _____



Зміст

1. Історія.....	3
2. Організаційна структура та опис діяльності.....	5
3. Результати діяльності.....	13
4. Ліквідність та зобов'язання.....	13
5. Соціальні аспекти та кадрова політика.....	14
6. Контроль якості та екологічні аспекти.....	15

1. Історія

Все почалося в 1900-1910, коли Йоханн Фрідріх Трьош закладає фундамент підприємства. Навчившись торговому ремеслу, він починає займатися не давно винайденою фотографією. У 1904 році він відкриває власну справу. Йоханн Фрідріх Трьош першим розробляє технологію перенесення кольорових фотографій на скло і фарфор і продає свій товар по всій Європі. У 1905 році він засновує з одним зі своїх партнерів в місті Бютцберг (Швейцарія) фірму «Абехерлі & Трьош, фотокерамічна установа». Мета фірми - виготовлення афіш і вивісок зі скла та порцеляни

У Чехії закуповується і потім обробляється чорне скло і кришталь. Для шліфування скла потрібні машини. Фірма розширює свою діяльність за рахунок виробництва і продажів автомобільних вітрових стекел. Перша світова війна (1914-1918) перешкоджає подальшому зростанню молодого фірми. І тільки в 1919 році по сусідству з селянським будинком на Шлоссштрассе споруджується перша невелика фабрика з цехом шліфування скла, двома гаражами і офісом.

У 1923 році фірма, іменована «Й.Фрідріх Трьош, шліфування скла, фабрика з виготовлення табличок, надгробних пам'яток», реєструється в торговому реєстрі. У 1927 році фірма приступає до виробництва дзеркал. На роботу приймається дзеркальник зі своєю власною технологією. У своїй роботі фірма все більше концентрується на обробці скла. Фірмовий бланк вказує на сфери її діяльності: шліфування скла, фабрика з виготовлення дзеркал, гранований кришталь будь-якої форми, обладнання вітрин, автомобільне скло, рекламні та фірмові вивіски, піскоструминна обробка, могильні плити з чорного скла, порцеляни й з використанням гальванопластики, надгробні пам'ятники з заліза і каменю. В кінці 30-х років з'являється вивіска «Й.Фрідріх Трьош, мануфактура з виготовлення скла та дзеркал, Бютцберг»

1923 році до складу фірми входить 16-річний Рудольф Фрідріх Трьош. Він проходить навчання торговому ремеслу. На підприємстві він на практиці знайомиться з усіма видами робіт і опановує їх. У 1927 році Рудольф Фрідріх Трьош навчається професії фахівця-скляра на фірмі Gerrer SA в Мюльхаузені. Після повернення він приступає до швидкого розширення підприємства. Він відвідує меблеві фабрики та столярні майстерні, щоб розширити коло клієнтів, готових купувати дзеркала і шліфовані скляні плити, а також щоб реалізувати скло. На підприємстві встановлюється великий валець з богемського природного каменю. У той час в моду входять скла і дзеркала з прямолінійними і криволінійними фацетом. У 1938 році засновується фірма «Рудольф Фрідріх Трьош АГ, Бютцберг» та закладено основу для майбутнього розвитку фабрики по виробництву шліфованого скла та виробництву дзеркал.

У 1939 році відбувається розширення підприємства за рахунок нового цеху площею 500 м², а також монтується кран з ручним приводом. У 1947 році до цеху прилаштовуються два нових склади. Під час війни (1939-1945 рр.) підтримувати роботу підприємства вдається лише з великими труднощами. Рудольф Фрідріх Трьош і співробітники фірми перебувають на військовій службі. Найбільш проблематичним виявляється питання придбання скла, оскільки в ті часи Швейцарія виявляється оточена державами союзниками гітлерівської Німеччини. У 1945 році Рудольф Фрідріх Трьош стає єдиним акціонером і власником фірми. Новинкою того часу є виробництво візерункового скла з «морозним малюнком», яке знаходить застосування, в першу чергу, в виготовленні кухонних меблів. Після війни починається економічний підйом, вигоду з якого вдається витягти і фірмі Trösch. Розширюється торгівля віконним і литим склом. Фірма наймає своїх перших торгових представників. Територія продажів доходить до Берна і кантону Ааргау. Шліфування скла та виробництво дзеркал модернізуються і розширюються. Купуються сідельний тягач Opel і вантажний автомобіль Bedford. У 1955 році фірма входить до складу скляного картелю Vertglas. У 1956 році будується великий купольний цех з трьома куполами Іслер, який вводиться в експлуатацію разом з електрокраном, сучасними складами і обладнанням для різання скла. З запуском в експлуатацію купольного цеху фірма робить великий крок в майбутнє.

У 1951 році до складу фірми входить Хайнц Трьош, який також навчається торговому ремеслу. Перші два роки роботи він проводить переважно на підприємстві, де на практиці знайомиться з усіма видами робіт. У 1955 році він робить перші спроби виготовляти клеєні склопакети. У 1956 році запускається виробництво склопакетів марки Helglas. Перші склопакети Хайнц Трьош виготовляє вручну, у вільний від роботи час, в одній з кімнат старої селянської хати. Пізніше виробництво перемістилося в підвал купольного цеху, куди наймаються перші співробітники. Хайнц Трьош дає вказівку виготовити машини з виробництва склопакетів

відповідно з його власними розробками. У 1958 році засновується фірма Helglas AG. У той же рік до складу фірми входить брат Хайнца - Ервін Трьош. У 1962 році з деревини будується великий цех для виробництва Helglas площею 1000 м². У 1964 році засновується фірма Bystronic, яка виготовляє машини з виробництва і різання склопакетів для європейського ринку. У 1965 році в Оберкульмі споруджується нова фабрика Kulmerglas з виготовлення паяних склопакетів. Продукти фірми Helglas і Kulmerglas реалізуються по всій Європі за ліцензією. В результаті фірма набуває популярності у всій Швейцарії і межують з нею країнах. В умовах сприятливої кон'юнктури і за підтримки лояльних співробітників, після 40-річної діяльності фірми брати розширюють штат співробітників підприємства з 20 до приблизно 3000 чоловік.

Для швидкозростаючих фірм Helglas AG і Fr. Trösch AG в Бютцбурге будується великий завод площею 7200 м² і двоповерховий офісний будинок з підвалом. Вводиться логотип Glas Trösch. Зведення нового цеху з найсучаснішим обладнанням, дозволяє компанії зробити гігантський крок вперед. У наступні роки компанія набуває і засновує в Швейцарії кілька фірм: в 1973 р - Helglas AG в Бюле, в 1974 р - Glasmatec AG в Нідеренце, в 1975 р - дочірні компанії в Муттенц і Берні, а також компанію Grambach AG в Цюріху і, нарешті, в 1976 р - Isolierglas AG в Санкт Галлені.

В 1977 році почалося серійне виробництво вітрового скла для автомобілів SWISSLAMEX. Trösch Autoglas стає надійним партнером для багатьох авторемонтних майстерень. В 1978 році почалося виробництво гартованого скла SWISSDUREX, пізніше виробництво триплекса та куленепробивного скла SWISSLAMEX. В той період на підприємствах групи вже працює близько 330 співробітників.

1986 року починається виробництво скла з енергозберігаючим покриттям по технології вакуумного напилення під маркою SILVERSTAR, пізніше налагоджується виробництво сонцезахисних покриттів SUNSTOP та противідблискуючих покриттів LUXAR

В 1995 році дипломований інженер Еріх Трьош будує в Хомбурзі (Франція) перший завод по виробництву листового скла EUROGLAS, виробнича потужність якого становить 500 тон листового скла за добу. На той момент в групі вже працює 1380 чоловік.

В 1997 році відкривається другий завод по виробництву листового скла EUROGLAS в Німеччині в м. Хальденслебен, недалеко від м. Магдебург.

В 2001 році куплено групу підприємств по виробництву склопакетів та обробці скла Schwabenglas в Німеччині. Після цього кількість співробітників групи ГЛАС ТРЬОШ складає понад 2500 чоловік.

В 2006 році введено в експлуатацію третій завод по виробництву листового скла EUROGLAS в Німеччині в м. Остерведінген.

В 2007 році більша увага приділяється виробництву триплекса. Вводяться в експлуатацію нові заводи EUROLAMEX в м. Остерведінген (Німеччина) та SWISSLAMEX в м. Бюцберг (Швейцарія)

В 2008 році почалася історія групи ГЛАС ТРЬОШ в Україні. Придбано ТОВ Лайнвуд в м. Артемівськ (Бахмут). В групі працює понад 3110 чоловік.

В 2009 році введено в експлуатацію четвертий, найбільший завод по виробництву листового скла EUROGLAS в м. Уязд, Польща. Виробнича потужність заводу сягає 1001 тон листового скла за добу. В цей же час в Німеччині починається виробництво фотогальванічного скла для сонячних батарей – 400 тон за добу.

В 2010 році придбано в Україні дев'ять великих підприємств по виробництву склопакетів та одне підприємство в Молдові. Кількість співробітників вже сягає 4600 чоловік.

Група Глас Трьош налічує сьогодні більше 5300 співробітників, зайнятих приблизно на 70 підприємствах у Швейцарії, Німеччині, Франції, Польщі, Молдові та Україні. Головний офіс компанії знаходиться в швейцарському Бютцберзі. Сумарна виробнича потужність підприємств компанії складає більше 6 млн м² склопакетів.

2. Організаційна структура та опис діяльності

Група компаній GLAS TROESCH працює в трьох спеціалізованих сферах.

Підрозділ Exterieur виробляє склопакети для вікон, фасадів і покрівель: енергозберігаючі, мультифункціональні, сонцезахисні, протипожежні, протизламні, звукоізоляційні і т. д, а також триплекс, протипожежний та високотехнологічне (Hytech) скло.

Підрозділ Interieur займається виготовленням скляних перегородок, меблів зі скла, сходів і парапетів, душових кабін і т. д.

А в сферу діяльності сектора Automotive входить, крім іншого, скління легкових і вантажних автомобілів, автобусів, поїздів і літаків.

Також компанія GLAS TROESCH пропонує широкий вибір скла з функціональними покриттями та витратні матеріали для виробництва склопакетів:

- Енергозберігаюче;
- Сонцезахисне;
- Мультифункціональне;
- Загартоване;
- Флоат-скло;
- Дистанційна тепла рамка ACS+;
- Декоративні шпроси;
- Безпечне скло – триплекс

Виготовлене флоат-методом листове скло є базовим матеріалом для виробництва продуктів компанії Glas Trösch. Поряд з постачанням своїх власних підприємств з обробки скла, заводи Glas Trösch є також постачальником широкої міжнародної клієнтської мережі.

Основними видами сировини для виробництва флоат-скла є кварцовий пісок, вапно і сода. Спочатку цей сировинний матеріал з додаванням чистого склобою розплавляється. Потім отримана маса пропускається через олов'яну ванну, де скло знаходить гладку поверхню.

Листове скло прозоре, хімічно стійке і негорючий, а також воно стійко до вологості і деформації.

Чотири заводи з виробництва флоат-скла експлуатуються в партнерстві з іншими провідними переробниками скла і має право називатися найсучаснішими скляними заводами світу.

ТОВ ГЛАС ТРЬОШ КИЇВ (надалі Підприємство) успішно спеціалізується на секторах Exterieur та Interieur.

Продукція Підприємства представлена широким вибором склопакетів та обробки скла. Особливістю є переважне виробництво енергозберігаючих склопакетів.

Енергозберігаючий склопакет товщиною близько 40 мм володіє тими ж параметрами теплоізоляції, що і подвійна кам'яна кладка товщиною 30 см з 10 см ізоляції. Разом з тим, стосовно звукоізоляції, то ж скло може зрівнятися зі стіною із силікатної цегли товщиною 120 мм. Енергопакет - основа енергозбереження, адже він займає 80-90% площі вікна, а значить, саме від якостей скла залежить 80-90% тепловтрат.

Уже понад 20 років невидимі оку покриття з срібла забезпечують бездоганну теплоізоляцію склопакетів, що дозволяє створювати прозору і пронизану світлом архітектуру. Втім, великомасштабне скління привносить не тільки світло і сяйво у внутрішній простір будівлі - в холодну пору року воно дарує також безкоштовну енергію, в надлишку поставляється нам сонцем. Денне світло важливий для хорошого самопочуття і душевного стану людини і, як наслідок, його якості життя. Енергопакет SILVERSTAR EN2plus складаються з двох або трьох стекол, причому двокамерні вже стали нормою. Енергопакет створюють тепло і затишок в домі, забезпечуючи високий температурний комфорт, навіть перебуваючи безпосередньо біля вікна.

Енергопакет® Glas Trösch EN2plus 24мм (4-16Ar-4i)

Однокамерний енергозберігаючий склопакет Енергопакет® Glas Trösch EN2plus 24мм зберігає на 25% більше тепла в порівнянні зі звичайним двокамерним склопакетом. При цьому вага двокамерного склопакета в 1,5 рази більше, що з часом може призвести до провисання і нещільного закриття вікна, а значить, до великих тепловтрат.

Ефективність енергопакет EN2plus 24мм:

Підвищена теплоізоляція, завдяки зменшеному рівню теплопровідності;

- Значна економія енергії на опалення взимку і кондиціонування влітку;
- Оптимальний доступ денного світла за рахунок високого світлопропускання;
- Комфорт і ефективне використання всіх площ;
- Оптимальний доступ видимого світла, ультрафіолету і тепла для активного росту квітів.

Технічні показники енергопакет EN2plus 24мм:

Склопакет: 4 мм / межстекольное простір (МСП) 16мм з аргоном / SILVERSTAR EN2plus 4мм

Рівень світлопропускання: 80%

Рівень світловідбивання: 13%

Загальний індекс передачі кольору Ra: 97

Загальна пропускання сонячної енергії EN 410: 60%

Коефіцієнт теплопередачі по DIN EN 673:

- 4 / МСП16 / 4 SILVERSTAR EN2plus з аргоном 90%: 1,1 Вт / м² К

- 4 / МСП10 / 4 SILVERSTAR EN2plus з криптоном 90%: 1,0 Вт / м² К

Енергопакет® Glas Trösch EN2plus 32мм (4-10Ar-4-10Ar-4i)

Технічні показники енергопакет EN2plus 32мм:

Склопакет 4 мм / межстекольное простір (МСП) 16мм / 4мм з аргоновим заповненням, SILVERSTAR EN2plus на позиції 3

Рівень світлопропускання: 80%

Рівень світловідбивання: 13%

Загальний індекс передачі кольору Ra: 97

Загальна пропускання сонячної енергії EN 410: 60%

Коефіцієнт теплопередачі по DIN EN 673:

- 4 / МСП16 / 4 SILVERSTAR EN2plus з аргоном 90%: 1,1 Вт / м² К

- 4 / МСП10 / 4 SILVERSTAR EN2plus з криптоном 90%: 1,0 Вт / м² К

Енергопакет® Glas Trösch Comfort 24мм (4-16Ar-4ZERO)

Однокамерний Енергопакет® Glas Trösch Comfort 24мм відкриває перед нами нові перспективи.

Завдяки покращеній теплоізоляції приміщення стає більш комфортним, зникають надокучливі протяги. Також енергопакет® Glas Trösch Comfort 24мм фактично є багатофункціональним - сонячний фактор (показник сонцезахисту) становить 50%, що практично відповідає показнику мультифункціонального Енергопакета® Glas Trösch Selekt.

Прорив в управлінні енергією:

- Низьке споживання енергії, економія на опаленні і кондиціонуванні. Коефіцієнт опору теплопередачі 0,8 м²К / Вт, відповідає ДБН В. 2.6-31: 2006;

- Висока температура поверхні скла забезпечує більше комфорту поблизу вікна по відношенню до стандартних двокамерним енергозберігаючим склопакетам;

- Економічне рішення для високої теплоізоляції, спеціально для застосування в енергоефективні скління;

Широкі МОЖЛИВОСТІ ЗАСТОСУВАННЯ:

- Універсальне застосування для вікон, дверей, зимових садів і фасадів;

- Комбінується в склопакеті зі склом eurowhite і luxar (просвітлене і антиблікове скло);

- Може поєднуватися в склопакетах з іншими стеклами для забезпечення функцій сонцезахисту, безпеки і звукоізоляції.

Технічні показники енергопакет Comfort 24мм

Склопакет: 4 мм / межстекольное простір (МСП) 16мм аргоном / SILVERSTAR ZERO 4мм

Рівень світлопропускання: 71%

Рівень світловідбивання: 20%

Загальний індекс передачі кольору Ra: 96

Енергопакет® Glas Trösch Super 40мм (4i-14Ar-4-14Ar-4i)

Широкі МОЖЛИВОСТІ ЗАСТОСУВАННЯ:

- Універсальне застосування для вікон, дверей, зимових садів і фасадів;

- Комбінується в склопакеті зі склом eurowhite і luxar (просвітлене і антиблікове скло);

- Може поєднуватися в склопакетах з іншими стеклами для забезпечення функцій сонцезахисту, безпеки і

звукоізоляції.

Технічні показники енергопакет Super 40мм

SILVERSTAR EN2plus 4 мм / МСП 14мм з аргонем / 4мм / МСП 14мм з аргонем / SILVERSTAR EN2plus 4 мм

Рівень світлопропускання: 74%

Рівень світловідбивання: 14%

Загальний індекс передачі кольору Ra: 96

Загальна пропускання сонячної енергії EN 410: 45%

Коефіцієнт теплопередачі по DIN EN 673:

SILVERSTAR EN2plus 4 мм / МСП 14мм з аргонем / 4мм / МСП 14мм з аргонем / SILVERSTAR EN2plus 4 мм:

0.6 Вт / м² К

Енергопакет® Glas Trösch Super Comfort 44мм (4Zero -16Ar-4-16Ar-4Zero)

Двокамерний Енергопакет® Glas Trösch Super Comfort 44мм з трьома стеклами - найтепліший склопакет.

Завдяки заповненню міжскляного простору інертним газом Аргон, енергопакет має поліпшені теплоізоляційні, звукоізоляційні властивості і збільшений термін служби. Вікно з таким склопакетом на 40% тепліше, ніж цегляна кладка в 2 цегли. За своїм звукоізоляційні властивості Енергопакет® Glas Trösch Super Comfort 44мм може зрівнятися зі стіною із силікатної цегли товщиною 120 мм.

Широкі **МОЖЛИВОСТІ ЗАСТОСУВАННЯ:**

- Універсальне застосування для вікон, дверей, зимових садів і фасадів;

- Комбінується в склопакеті зі склом eurowhite і luxar (просвітлене і антиблікове скло);

- Може поєднуватися в склопакетах з іншими стеклами для забезпечення функцій сонцезахисту, безпеки і звукоізоляції

Технічні показники енергопакет Super Comfort 44мм

SILVERSTAR ZERO 4 мм / МСП 16мм з аргонем / 4мм / МСП 16мм з аргонем / SILVERSTAR ZERO 4 мм

Рівень світлопропускання: 57%

Рівень світловідбивання: 29%

Загальний індекс передачі кольору Ra: 92

Загальна пропускання сонячної енергії EN 410: 29%

Коефіцієнт теплопередачі по DIN EN 673:

SILVERSTAR ZERO 4мм / МСП 16мм з аргонем / 4мм / МСП 16мм з аргонем / SILVERSTAR ZERO 4мм: 0,5 Вт / м² К

Енергопакет® Safe



Енергопакет Safe з використанням багат шарового скла - триплекс, забезпечує безпеку і захищає приміщення від проникнення ультрафіолетового випромінювання, яке може привести до вицвітання інтер'єру.

При руйнуванні триплекс не розлітається на осколки і не травмує оточуючих. Осколки залишаються склеєними на прозорій щільною плівці.

Енергопакет Safe в поєднанні з противозломної фурнітурою ефективно захищає ваше житло або офіс при проникненні злодіїв в приміщення через вікно.

Енергопакет Safe повинен застосовуватися в таких приміщення, де знаходяться діти, так як ризик випадкового травмування дітей осколками скла особливо високий.

Встановивши енергопакет Safe ви отримуєте відразу 4 додаткових функції: захист від злому, травмобезопасність, захист від ультрафіолетового випромінювання, звукоізоляція!

Технічні показники:

Склопакет: 33.1 триплекс / МСП 14 мм з аргонем.

SILVERSTAR EN2plus 4 мм.
Рівень світлопропускання 81%.
Рівень світловідбивання 12%
Загальний індекс передачі кольору Ra 97.
Загальна пропускання сонячної енергії по EN 410 (сонячний фактор) 59%.
Пропускання ультрафіолету 0%.
Коефіцієнт теплопередачі Ug 1,1 Вт / м²К.
Коефіцієнт опору R теплопередачі 0,66 м² К / Вт.

Енергопакет® Selekt



Мультифункціональний склопакет SILVERSTAR SELEKT. Сонцезащита і теплоізоляція.
ЕНЕРГОПАКЕТ® SILVERSTAR SELEKT - це склопакет з комбінованими властивостями покриттів для гарної теплоізоляції і ефективної сонячної захисту. Подвійна функціональність покриття на склі утворює своєрідний бар'єр для тепловтрат, з одного боку, і відображає сонячне випромінювання максимально, наскільки це можливо, з іншого. Витрати на обігрів і охолодження приміщень падають, комфорт зростає завдяки теплоізоляційним характеристикам покриття.
Високий рівень світлопропускання підвищує використання денного світла і зменшує використання штучного освітлення.
Ідеальна прозорість розкриває будівлю і здійснює контакт із зовнішнім світом.
Низький коефіцієнт пропускання енергії влітку і в перехідний період - це велика перевага. Енергопакет SILVERSTAR SELEKT запобігає перегріванню приміщення. Але в залежності від місця розташування будівлі високий рівень пропускання енергії може бути цілком доцільним.
Вибір функціональності регулюється вибором позиції покриття в склопакеті. Чудові властивості енергозберігаючого покриття в поєднанні з високим світлопропусканням забезпечують застосування склопакета SILVERSTAR SELEKT для різних типів будівель і споруд.

Енергопакет® Sunstop



Ефект, який забезпечувався б сонцезахисними склопакетами SILVERSTAR Sunstop, сприяє низькому споживанню електроенергії на кондиціонування і, тим самим, значної економії витрат. Покриття дозволяють активно протидіяти небажаному перегріву приміщення, а також забезпечують високий рівень світлопропускання, при цьому будівлі мають естетичний зовнішній вигляд. Щоб надати скляним фасадам

особливий колорит, основний упор робиться на колірній рефлексії як індивідуальному способі оформлення. Естетика кольору виконаних зі скла зовнішніх конструкцій, додає будівлям неповторну своєрідність.

Енергопакет® Phon



Енергопакет® SILVERSTAR Phon - звукоізоляційний енергозберігаючий склопакет від Глас Трьош.

Вчені світу провели сотні досліджень, які доводять, що шум, як причина виникнення серцево-судинних захворювань поступається лише палінню. Відзначають, що під впливом гучного звуку і шуму змінюється характер електроенцефалограми, знижується гострота сприйняття і розумова працездатність, значно погіршується травлення. Найпоширеніша і «невинна» реакція - зниження гостроти слуху.

У аеропорту живе невеликий відсоток населення? «На узбіччях» жвавих автомагістралей ситуація мало не більше засмучує ... У районі проспекту Бажана в Києві, наприклад, рівень шуму становить приблизно 70-75 децибел. (Норма шуму на вулиці в місцях проживання не повинна перевищувати 40-50 децибел.)

Вихід один? Виїхати в глухе село, гори, ліси? Можливо...

А можна і просто встановити в вікна звукоізоляційний енергозберігаючий склопакет SILVERSTAR Phon® від Глас Трьош

Енергопакет® Fireswiss



Під маркою Fireswiss компанія Глас Трьош пропонує високоефективні розробки в області протипожежного захисту. У разі пожежі на поверхні скла утворюється міцний вспениваючийся вогнетривкий шар. Скло стає непрозорим і перестає пропускати теплове випромінювання. Велика частина теплової енергії витрачається і знешкоджується. В результаті створюється теплозахисний щит, який дозволяє безпечно покинути приміщення по шляхах евакуації або через запасні виходи. Поряд із захистом від диму, спека і вогню, все більшу роль відіграють естетичні функції. Прозоре протипожежне скло забезпечує природне освітлення, відкриваючи широкий простір для дизайнерських ідей і фантазій.

Для більшої ефективності енергозбереження підприємство використовує «теплу» дистанційну рамку **ACS +**

У порівнянні з алюмінієвої дистанцією, при умовах температури повітря -10°C на вулиці і $+20^{\circ}\text{C}$ у приміщенні, температурна різниця поверхні скла становить 4°C . Як правило, цього цілком достатньо для досягнення бажаного результату. Таким чином, запобігає утворенню конденсату, а згодом цвілі і грибка, і підвищується комфорт і гігієна в зоні скління.

Характеристики "теплою" дистанційної рамки ACS +

- Запобігання утворення конденсату в крайовій зоні, на внутрішній поверхні склопакета більш ніж на 80%
- Зниження тепловтрат
- Поверхня скла в крайовій зоні тепліше до 65%
- Підвищення теплоізоляційних властивостей всього вікна
- Доступні кольори: чорний, сірий
- Запобігання утворення конденсату, плісняви та грибка
- Підвищений комфорт та гігієна в зоні скління
- Зниження енергоспоживання
- Естетичний зовнішній вигляд

Питання безпеки грає істотну роль в самих різних сферах застосування скла. У зв'язку з цим **триплекс** став сьогодні нормою як в архітектурі, так і в автомобілі- і авіабудуванні.

Триплекс від компанії Глас Трьош складається, як мінімум, з двох стекол, а також надміцних плівки. При механічному пошкодженні скло не кришиться, а прилипає до плівки. Триплекс захищає від травмування, більш того, скло триплекс може бути стійким до взломів, антивандальним, куленепробивним, із захистом від випадання з вікна і стійким до вибухової хвилі. І все це при абсолютній прозорості скла.

Комбінування різних по товщині шарів плівки і скла дозволяє досягти різних захисних властивостей. За запитом Глас Трьош може поставити скло в кольорі, з захистом від ультрафіолетового випромінювання і шуму, а також зі спеціальними функціями. Плівка укладається між листами скла в приміщенні з системою очищення повітря, після чого вони склеюється в автоклаві під тиском і впливом високої температури.

Триплекс від Глас Трьош надає широкий спектр можливостей, що дозволяють зв'язати воедино дизайнерські ідеї в архітектурі з його високою функціональністю і безпекою. Триплекс може бути прозорим, кольоровим, що розсіює світло або з надрукованим індивідуальним орнаментом. Загартоване скло це термічно загартоване моноскло. Його міцність при вигині і стійкість до температурних змін вище, ніж у звичайного флоат-скла. У разі руйнування воно розпадається на дрібні скляні крихти з притупленими кутами. Поряд з аспектом безпеки, загартоване скло забезпечує також різноманітні дизайнерські можливості. Використання разом з технологією трафаретного й прямого цифрового друку перетворює це скло в цікавий архітектурний елемент.

Триплекс з печаткою на плівці



Непрозорі, прозорі або напівпрозорі: LAMEX COLORPRINT дозволяє виконувати індивідуальні рішення за допомогою спеціально розробленого кольорового триплексу з технологією цифрового друку. На плівці може бути відтворене будь-яке одно- або багатобарвне цифрове зображення стійке до зносу.

Характеристики LAMEX COLORPRINT:

- Різні скла товщиною від 6 до 80 мм;
- Комбінації з куленепробивним склом, склом для сходових маршів, офісних

перегородок і т.д. ;

- Можливість використання в склопакетах у поєднанні з енергозберігаючим, сонцезахисним, безпечним і вогнетривким склом;
- Висока світлостійкість фарб, як для зовнішнього, так і для внутрішнього застосування;
- Використання непрозорою, прозорою або напівпрозорої плівки для триплексу;
- Висока роздільна здатність і чіткість зображення;
- Декоративне покриття захищене склом;

Сфера застосування:

- Облицювання стін та меблів
- Рекламні конструкції і щити
- перегородки
- Дверне заповнення
- скляні двері
- Ліфтові шахти
- Кухні і ванні
- фасади
- душові кабінки

Нещодавно ТОВ ГЛАС ТРЬОШ КИЇВ освоїло й методику **шовкографії –друк по склу**. Скло, в поєднанні з фарбою і сонячним світлом, дозволяє втілювати в життя дизайнерські рішення по зовнішньому і внутрішньому оформленню фасадного та віконного остекління будівель. Шовкографія дозволяє друкувати на склі картини або фотографії довільної геометричної форми і розміру. Декор на зовнішньому склі або похилому фасаді - це ефективний інструмент, який визначає рівень світлопропускання. Темні кольори фарби пропускають менше денного світла, і відповідно, рівень світлопропускання світлої фарби - вище. Шовкографія застосовується на загартованому склі. Загартоване скло набуває характеристики підвищеної ударної стійкості при механічному або температурному впливі. При руйнуванні скло розпадається на дрібні осколки, не травмуючи людини. Декоративне покриття на склі означає нанесення керамічної фарби на скло методом трафаретного друку. Фарба в температурній камері при 600 ° С спікається зі склом. Ця технологія гарантує зносостійкість покриття, стійкість до розчинників, вигорання, світлостійкість.

Сфери застосування:

- Фасади; Вікна; Парпети; Перегородки;
- Архітектурні скла для дизайнерських рішень;
- Декоративний елемент;
- Душові кабінки, скляні двері, дверне заповнення, перегородки, перила, скління кабінок ліфта;
- Інформаційні та рекламні щити;

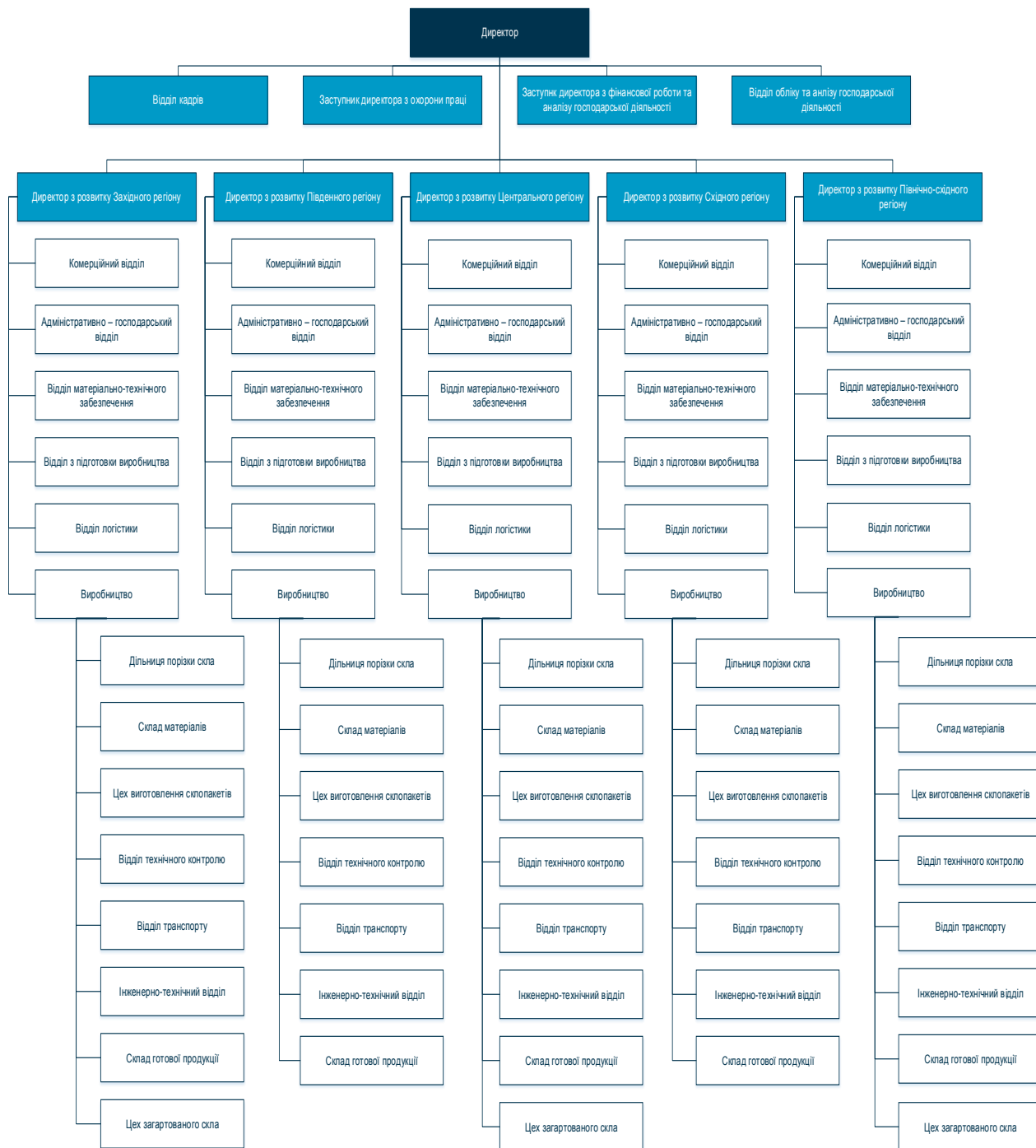
Підприємство представлене в п'яти регіонах України: м. Київ, м. Львів, м. Харків, м. Одеса, м. Кам'янське . Керівництво та основні підрозділи знаходяться в м. Київ.

Підприємство складається з структурних підрозділів, які функціонують згідно розроблених положень для кожного структурного підрозділу.

Основними структурними підрозділами є:

1. Адміністративний відділ (м.Київ), в складі Директора та Заступника директора з охорони праці
2. Відділ кадрів (м.Київ)
3. Відділ обліку та аналізу господарської діяльності (м.Київ)
4. Центральний регіон (м.Київ)
5. Північно-східний регіон (м.Харків)
6. Східний регіон (м. Кам'янське)
7. Південний регіон (м. Одеса)
8. Західний регіон (м.Львів)

2.1 Організаційна структура ТОВ ГЛАС ТРЬОШ КИЇВ



3. Результати діяльності

По результатам діяльності в 2019 році Підприємство отримало чистий дохід вище показника 2018 року на 31,04 %. В структурі доходу в 2019 році як і в минулих роках переважає дохід від продажу склопакетів, на другому місці скло загартоване та послуги з гартування. Але в 2019 році продукт має складніші компоненти та більш енергозберігаючий. Активно підприємство розвиває продаж фасадного та вітринного загартованого скла. Собівартість реалізації в 2019 році збільшилась на 28,11%. Збільшення собівартості пов'язано зі збільшенням об'ємів продажу. Вартість сировини в 2019 році коливалась в рамках сезонності та не мала значних відхилень від 2018 року.

Слід зазначити, що значний вплив на результат діяльності Підприємства мають коливання валютних курсів. Так як більша частина сировини для виробництва це імпорт.

Середня рентабельність підприємств України по галузі та КВЕД 2312 - Формування й оброблення листового скла за останні три роки коливається в діапазоні 1,41% -4,07%. Тобто підприємство має середнє значення рентабельності по галузі. В 2019 році рентабельність Підприємства входить в діапазон по галузі та має тенденцію до зростання. Розрахунок та аналіз фінансових показників наведено в додатку до звітності.

4. Ліквідність та зобов'язання

92% надходжень від операційної діяльності складає виручка від реалізації товарів, робіт та послуг. Серед операційних витрат найбільшу частину займають витрати на закупівлі сировини та матеріалів, виробничих запасів для забезпечення функціонування виробництва 70%, витрати на оплату праці становлять 11%, а на податки та збори 6,8%.

На підприємстві проведено аудит фінансової звітності за 2019 рік, що складається з Балансу (Звіту про фінансовий стан) на 31 грудня 2019р., Звіту про фінансові результати (Звіт про сукупний дохід) на 2019 рік, Звіт про власний капітал за 2019 рік і Приміток до фінансової звітності за 2019 рік.

Аудит проведений ТОВ «Міжнародна група аудиторів». Згідно висновку аудиторів фінансова звітність Товариства складена в усіх суттєвих аспектах відповідно до Закону України «Про бухгалтерський облік та фінансову звітність в Україні» та Національних положень (стандартів) бухгалтерського обліку України (П(С)БО)

5. Соціальні аспекти та кадрова політика

Станом на 31 грудня 2019 року середньооблікова кількість працівників ТОВ ГЛАС ТРЬОШ КИЇВ становила 463 особи. З них 19,2% жінок, що зумовлено особливістю умов праці та виробництва.

Підприємству характерна сезонність виробництва, що зумовлює плинність кадрів в певні не сезонні місяці.

Рівень заробітної плати компанії значно перевищує середній рівень заробітної плати по регіону, що забезпечує стабільний розвиток компанії та забезпечення фахівцями своєї справи.

Політика управління персоналом на підприємстві направлена на залучення, утримання та розвиток високопрофесійних фахівців, створення умов для їх результативної праці та довготривалого співробітництва. Ця політика забезпечує єдиний підхід при прийнятті рішень стосовно персоналу та оснований на цілях, стратегії та цінностях групи компаній ГЛАС ТРЬОШ.

Втілюється вона і корпоративних стандартах, регламентах, процедурах, що є обов'язковими для всіх структурних підрозділів компанії і націлені на:

- Якісний підбір персоналу
- Навчання та розвиток співробітників
- Мотивація та стимулювання персоналу
- Забезпечення комфортних та безпечних умов праці
- Формування згуртованої команди та створення сприятливого клімату.

На Підприємстві чітка та прозора система підбору персоналу, оснований на принципі рівних можливостей. В конкурсному відборі на вакантні посади можуть прийняти участь як зовнішні кандидати, так і співробітники. Основою для прийняття рішення являються професійні, ділові та особисті якості претендентів.

Щоб скоротити час входження нових співробітників на посаду на Підприємстві діє система адаптації персоналу. Для навчання нових співробітників за ними закріплюється куратор для надання всієї необхідної інформації та навчання. Кураторами назначаються співробітники з високим рівнем професійної компетентності.

Ми вважаємо за наш обов'язок забезпечити постійний розвиток та навчання співробітників, підвищення їх кваліфікації. Тому на підприємстві постійно проводяться як внутрішні так і зовнішні навчання, відвідування семінарів, тренінгів, вебінарів та інше.

Для підтримки гарної атмосфери в колективі на Підприємстві діють системи компенсаційних виплат, матеріальної допомоги, соціальних виплат, організація корпоративних свят.

Значну увагу на підприємстві приділено забезпеченню безпечних умов праці. Проводиться значна кількість навчань з охорони праці, значні кошти виділяються на заходи з охорони праці.

Підприємство дотримується всіх норм та стандартів з охорони праці, працівники належним чином забезпечені засобами захисту, спецодягом та засобами гігієни. Постійно проводиться необхідне прибирання та провітрювання.

На Підприємстві працює відділ охорони праці, який складається з інженерів з охорони праці в кожному регіоні.

Завдяки цьому за 2019 рік на підприємстві не було випадків виробничих травм та захворювань.

6. Контроль якості та екологічні аспекти

Значна увага на Підприємстві приділяється якості виробленої продукції.

На всіх без винятку підприємствах групи Глас Трьош в Україні впроваджена і використовується швейцарська система контролю якості, і це означає, що цех в Меммінгемі або Ульмі нічим не відрізняється від цеху в Харкові чи Львові, ваше замовлення буде з однаковою точністю і ввічливістю оброблене в Україні або Швейцарії, робочі швейцарського Бютцберга так само напружено вишукують найдрібніші можливі недоліки, як і робітники на виробництвах Одеси чи Києва.

Всі підприємства групи Глас Трьош в Україні мають сертифікати відповідності УкрСЕПРО, які служать підтвердженням того, що продукція відповідає встановленим вимогам стандартів ДСТУ, ГОСТ, ТУ і т. д.

Система управління якістю (TQM - Total Quality Management) була розроблена, адаптована і впроваджена на всіх підприємствах групи Глас Трьош в Україні та Молдові на базі Європейського нормативу EN1279. Завдяки цій системі компанія Глас Трьош зарекомендувала себе як надійний виробник якісних склопакетів в Україні. Всі підприємства Глас Трьош мають право надавати Європейський CE – сертифікат відповідності на продукцію власного виробництва.

Будь-який якісний товар повинен мати своє обличчя - маркування для підтвердження якості, справжності і уникнення підробок. В групі Глас Трьош врахували цей момент і тепер всі склопакети від Глас Трьош мають відповідне маркування на видимій стороні дистанційного профілю



Значна увага на Підприємстві приділена і екології України. ТОВ ГЛАС ТРЬОШ КИЇВ має всі необхідні дозвільні документи, ліміти та проекти. Своєчасно подає Декларації та інші звіти по екологічним аспектам.

Всі речовини та сполуки, які мають рівень небезпечності, а також товарно-матеріальні цінності, що їх містять на Підприємстві підлягають здачі спеціалізованим організаціям для подальшої утилізації.

На сьогодні підприємство має перспективні плани розвитку своєї діяльності. Власниками підприємства заплановані значні вклади в оновлення матеріально-технічної бази, збільшення виробничих площ та закупівлю нових потужностей. Планується опанування нових видів виробництва, розширення об'ємів існуючих виробництв.

Проводиться значна робота по створенню комфортних, якісних умов праці на європейському рівні.



glaströsch

Звіт про управління ТОВ ГЛАС ТРЬОШ КИЇВ

2019
