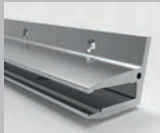


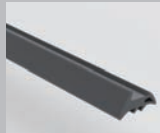
# SWISSROOF FREE

Instructions de montage

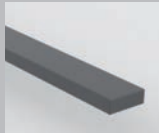
## Contenu du kit et accessoires



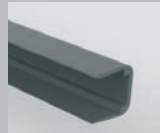
1x profilé mural



1x profilé de vitrage supérieur



1x profilé de support



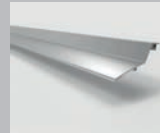
1x baguette d'angle



2x tampons adhésifs gauche/droite



2x embouts de fermeture incl. vis gauche/droite



Tôle de recouvrement (SWISSROOF FREE V)



3-4x pièces de pression



2x éléments de fixation avec contre-pièce

## Accessoires de fixation



Broche de raccordement



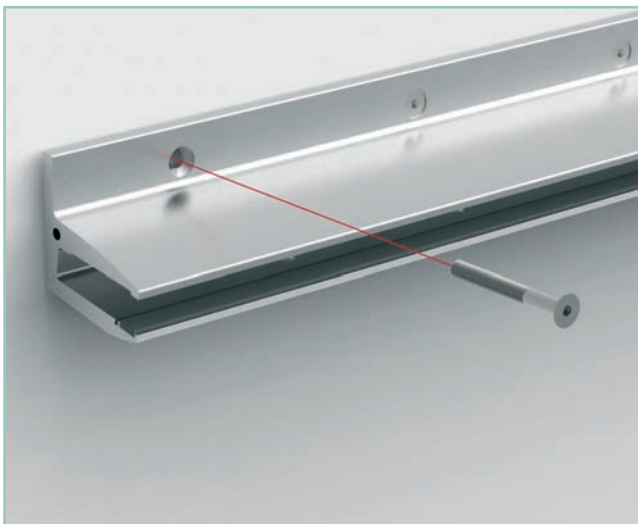
Clé réglable à ergots rivés

# Instructions de montage

Valable pour SWISSROOF FREE S et SWISSROOF FREE V

## Étape 1

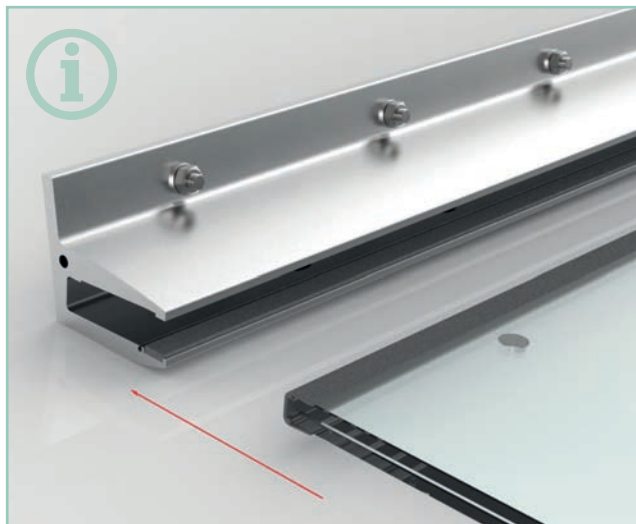
Monter le profilé au mur au moyen d'un matériel de fixation approprié.



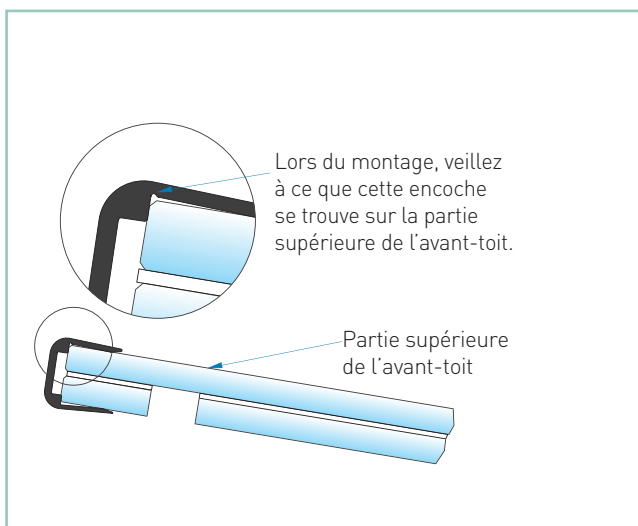
## Étape 2

Placer la baguette d'angle sur le verre (respecter la direction), puis insérer le verre avec les perçages vers le bas dans le profilé d'avant-toit.

**Astuce :** Utiliser le matériel de montage et le lubrifiant

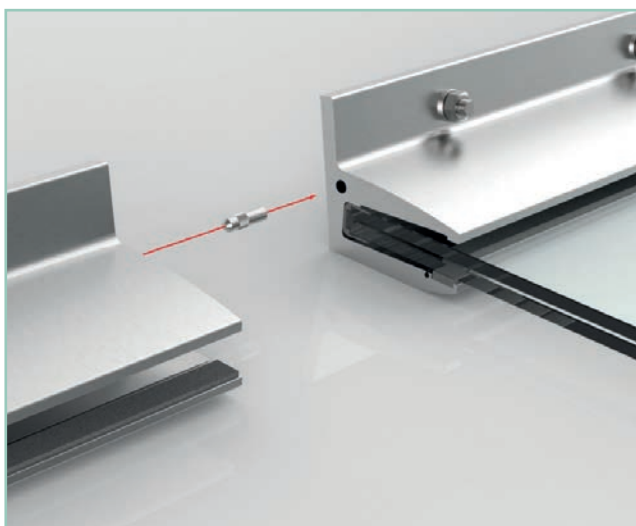


## Étape 2.1



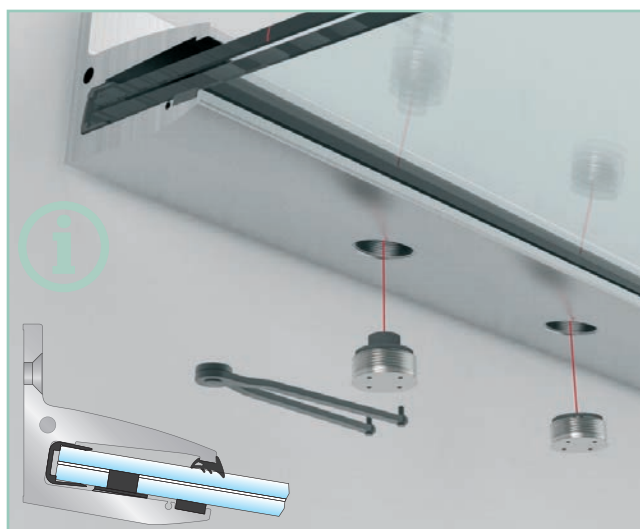
## Étape 3 (en option)

Il est possible de prolonger les profilés à volonté au moyen de broches de raccordement appropriées.



#### Étape 4

Ajuster le verre et la fixer avec les pièces de pression et les éléments de fixation extérieurs.



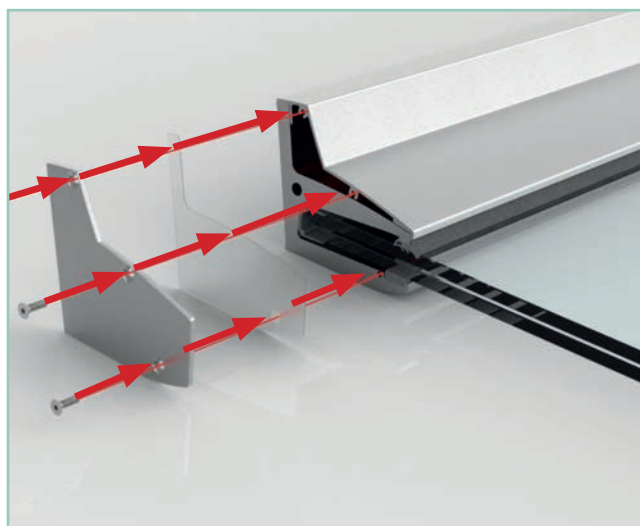
#### Étape 5

Insérer le joint de vitrage supérieur.



#### Étape 6

Coller et visser les embouts de fermeture et le cache (SR FREE V).



Glas Trösch SA, verres de sécurité  
Rue de l'Etang 19, CH-1630 Bulle

Tél. +41 (0)26 916 17 00, shg-bulle@glastroesch.ch, www.glastroesch.ch



Pour plus d' informations